

Digeprojekt Gniben

Bilag 4 - Partsfordeling

Etablering

Kun felter med rød baggrund må ændres

Grundejerforeninger og medlemmer

Grundejerforening	Antal i alt	Antal inden for betalingsgrænsen
Søgården	134	64
Sejer Strande	65	50
Hyldebo	101	13
Søhusvej	14	2
De frie (ej i grundejerforening)	7	7
I alt	321	136

Kote-fordelte etableringsomkostninger

Koteinterval	Gruppe	Parter	Højde bidrag for gruppe-medlem	Ligeligt bidrag for alle under kote 1,95	I alt
0-100	1	8,5	kr. 57.602,62	2.279	kr 59.882
100-130	2	6,7	kr. 45.404,42	2.279	kr 47.684
130-160	3	5,0	kr. 33.883,90	2.279	kr 36.163
160-195	4	3,1	kr. 21.008,02	2.279	kr 23.287

Tabel parter/koter

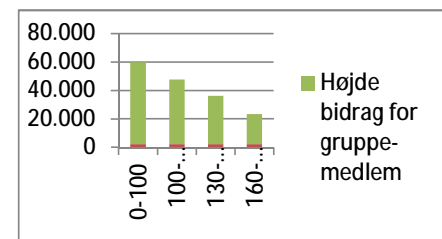
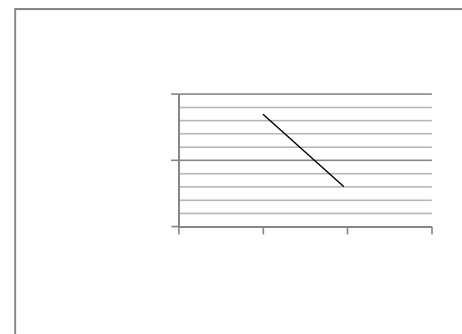
Mindre end kote	Parter
100	8,5
130	6,7
160	5,0
195	3,1

Fordeling af etableringsomkostninger

	Andel	Kroner
Anlægssum		6.200.000
Forsyningselskaber (5 %)	5%	310.000
Ligeligt bidrag til alle lodsejere indenfor betalingsgrænse	5%	310.000
Lodsejerandel (kote fordelt)	90%	5.580.000

Beregning af højdepartsandel

Koteinterval	Gruppe	Parter	Antal pr. gruppe	Sum af parter: Parter*antallet i gruppe
0-100	1	8,5	39	331,5
100-130	2	6,7	32	214,4
130-160	3	5,0	40	200
160-195	4	3,1	25	77,5
I alt			136	823,4
Højdepartsandel				6.777



Fordeling af vedligeholdelsesudgift

Vedligeholdelsesudgift	Andel	200.000	200000
Grundejerforeningsandel	1/3	kr. 66.666,67	
Lodsejerandel efter kotefordeling	1/3	kr. 66.666,67	
Lodsejerandel efter ligelig fordeling	1/3	kr. 66.666,67	

Vedligeholdelse

Kun felter med rød baggrund må ændres

Fordeling af vedligeholdelsesudgift på grundejerforeninger

Grundejerforeningsandel	Grundejerforeningsstemme-vægt	Antal i alt	Antal inden for betalingsgrænsen	Andel af grundejerforeningsandel	I alt pr. grundejerforening	Pr. lodsejer
Søgården	278	134	68	41,74%	kr 27.830	kr 208
Sejer Strande	135	65	50	20,25%	kr 13.499	kr 208
Hyldebo	210	101	13	31,46%	kr 20.976	kr 208
Søhusvej	29	14	2	4,36%	kr 2.908	kr 208
De 7 frie	15	7	7	2,18%	kr 1.454	kr 208
I alt		321	140	100,00%	kr 66.667	

Total vedligeholdelsesbetaling/år - efter koter

Gruppe	Kote	Via grundejerforening	Højde bidrag for gruppe-medlem	Ligeligt bidrag for alle under kote 1,95	I alt pr. år (ved 200000 kr./år)
1	0-100	kr 208	678	kr 476	1.362
2	100-130	kr 208	534	kr 476	1.218
3	130-160	kr 208	399	kr 476	1.083
4	160-195	kr 208	247	kr 476	931

Lodsejerandel efter kotefordeling

Kote	Gruppe	Parter	Antal i hver gruppe	Bidrag fordelt på gruppe	Stemme-vægt	Stemme-vægt samlet	Sum af parter: Parter*antal i gruppe
0-100	1	8,5	39	678	7	12	331,5
100-130	2	6,7	32	534	5	10	214,4
130-160	3	5,0	40	399	4	9	200
160-195	4	3,1	29,0	247	2	7	89,9
			140				
					Parter i alt		835,8
					Højdepartsbidrag kr./part		79,76

Lodsejerandel efter ligelig fordeling

Antal lodsejere	Andel pr. lodsejer	Stemme-vægt
140	kr 476	5

Partsfordeling

Matr. nr.	Navn	Ejerskab	Gruppe	Parter	Parter pr. ejendom	Etableringsbidrag			Årligt vedligeholdelsesbidrag			
						Højde bidrag	Ligeligt fordelt bidrag	Samlet etableringsbidrag	Højde bidrag	Ligeligt fordelt bidrag	Grundejerforeningsbidrag	Samlet årligt bidrag
2ak	Marianne Watson	Ejer	3	5,0	5,0	33.884	2.279	36.163	399	476	208	1.083
2al	Gitte Bay Nicolaisen	Ejer	3	5,0	5,0	33.884	2.279	36.163	399	476	208	1.083
2an	Kurt Torndrup-Jensen	Ejer	4	3,1	3,1	21.008	2.279	23.287	247	476	208	931
2ar	Sonja Britta Annfeldt	Ejer	2	6,7	6,7	45.404	2.279	47.684	534	476	208	1.218
2ar	Peter Annfeldt	Medejer	2	6,7	0,0	0	0	0	0	0	0	0
2ax	Doris Engtoft Holgaard	Ejer	1	8,5	8,5	57.603	2.279	59.882	678	476	208	1.362
2ax	Ernst Holgaard	Medejer	1	8,5	0,0	0	0	0	0	0	0	0
2ay	Andreas Kryger Jensen	Ejer	2	6,7	6,7	45.404	2.279	47.684	534	476	208	1.218
2ay	Gert Villemos	Medejer	2	6,7	0,0	0	0	0	0	0	0	0
2aæ	Grete Baad Holdt Brorholt	Ejer	2	6,7	6,7	45.404	2.279	47.684	534	476	208	1.218
2bd	Bent Nørby Bonde	Ejer	2	6,7	6,7	45.404	2.279	47.684	534	476	208	1.218
2bd	Ingeline Bonde	Medejer	2	6,7	0,0	0	0	0	0	0	0	0
2be	B C von Munthe af Morgenstjerne	Ejer	3	5,0	5,0	33.884	2.279	36.163	399	476	208	1.083
2bf	Finn Kensing	Ejer	2	6,7	6,7	45.404	2.279	47.684	534	476	208	1.218
2bf	Svend Erik Øhlenschlæger	Medejer	2	6,7	0,0	0	0	0	0	0	0	0
2bg	Hans Henrik Klestrup	Ejer	1	8,5	8,5	57.603	2.279	59.882	678	476	208	1.362
2bh	Lone Ravn Anker	Ejer	1	8,5	8,5	57.603	2.279	59.882	678	476	208	1.362
2bi	Ulla Charlotte Andersen	Ejer	2	6,7	6,7	45.404	2.279	47.684	534	476	208	1.218
2bi	Henrik Gorm Jensen	Medejer	2	6,7	0,0	0	0	0	0	0	0	0
2bk	Ole Boje Hedegaard	Ejer	2	6,7	6,7	45.404	2.279	47.684	534	476	208	1.218

2bk	Jane Elke Hedegaard	Medejer	2	6,7	0,0	0	0	0	0	0	0	0
2bl	Marian Reymann Olsen	Ejer	1	8,5	8,5	57.603	2.279	59.882	678	476	208	1.362
2bm	Brian Nøhr Korsholm	Ejer	1	8,5	8,5	57.603	2.279	59.882	678	476	208	1.362
2bm	Conny Nøhr Korsholm	Medejer	1	8,5	0,0	0	0	0	0	0	0	0
2bn	Povl Bay Beenfeldt	Ejer	1	8,5	8,5	57.603	2.279	59.882	678	476	208	1.362
2bo	Henrik Jørgen Skouboe Kølle	Ejer	1	8,5	8,5	57.603	2.279	59.882	678	476	208	1.362
2bp	Christa Henriette Knudsen	Ejer	1	8,5	8,5	57.603	2.279	59.882	678	476	208	1.362
2bq	Robert Vilhelm Schmidt Nellemann	Ejer	2	6,7	6,7	45.404	2.279	47.684	534	476	208	1.218
2bq	Marianne G Schmidt Nellemann	Medejer	2	6,7	0,0	0	0	0	0	0	0	0
2br	Rita Herdis Eberhard	Ejer	2	6,7	6,7	45.404	2.279	47.684	534	476	208	1.218
2bs	Tom Ripa	Ejer	4	3,1	3,1	21.008	2.279	23.287	247	476	208	931
2bt	Hanne Mette Jensen	Medejer	4	3,1	0,0	0	0	0	0	0	0	0
2bt	Anette Jensen	Ejer	4	3,1	3,1	0	0	0	247	476	208	931
2bt	Jens Uffe Hilmar Jensen	Medejer	4	3,1	0,0	0	0	0	0	0	0	0
2bu	Carsten Helleberg	Ejer	4	3,1	3,1	0	0	0	247	476	208	931
2bu	Hans Nørgaard Christensen	Medejer	4	3,1	0,0	0	0	0	0	0	0	0
2bv	Yvonne Janette Vesterlyng-Hansen	Ejer	4	3,1	3,1	0	0	0	247	476	208	931
2bv	Niels Christian Vesterlyng-Hansen	Medejer	4	3,1	0,0	0	0	0	0	0	0	0
2cm	Boligorganisationen Tårnbyhuse	Ejer	1	8,5	8,5	57.603	2.279	59.882	678	476	208	1.362
2cn	Anja Birgitte Bakland	Ejer	1	8,5	8,5	57.603	2.279	59.882	678	476	208	1.362
2cp	Pernille Bekker-Gregersen	Ejer	4	3,1	3,1	21.008	2.279	23.287	247	476	208	931
2cp	Flemming Bekker-Gregersen	Medejer	4	3,1	0,0	0	0	0	0	0	0	0
2cq	Liss Kirstine Kristoffersen	Ejer	4	3,1	3,1	21.008	2.279	23.287	247	476	208	931
2cq	Bente Høholt Klausen	Medejer	4	3,1	0,0	0	0	0	0	0	0	0
2cr	Lene Margit Hansen	Ejer	3	5,0	5,0	33.884	2.279	36.163	399	476	208	1.083
2cs	Niels Vidiendal Olsen	Ejer	2	6,7	6,7	45.404	2.279	47.684	534	476	208	1.218
2cs	Annelise Meldgaard Pedersen	Medejer	2	6,7	0,0	0	0	0	0	0	0	0
2ct	Niels Christian Vesterlyng-Hansen	Ejer	1	8,5	8,5	57.603	2.279	59.882	678	476	208	1.362
2cu	Lene Margit Hansen	Ejer	1	8,5	8,5	57.603	2.279	59.882	678	476	208	1.362
2cv	Inge Skovgaard Madsen	Ejer	2	6,7	6,7	45.404	2.279	47.684	534	476	208	1.218
2cx	Edith Østergaard Gregersen	Ejer	3	5,0	5,0	33.884	2.279	36.163	399	476	208	1.083
2cx	Søren Helstrup Gregersen	Medejer	3	5,0	0,0	0	0	0	0	0	0	0
2cy	Michael Folmann Jensen	Ejer	3	5,0	5,0	33.884	2.279	36.163	399	476	208	1.083

2cz	Elna Borchorst	Ejer	1	8,5	8,5	57.603	2.279	59.882	678	476	208	1.362
2cz	Carsten Borchorst	Medejer	1	8,5	0,0	0	0	0	0	0	0	0
2cæ	Diana Bak	Ejer	1	8,5	8,5	57.603	2.279	59.882	678	476	208	1.362
2cæ	Søren Kjærulff	Medejer	1	8,5	0,0	0	0	0	0	0	0	0
2cø	Ingeline Bonde	Ejer	2	6,7	6,7	45.404	2.279	47.684	534	476	208	1.218
2da	Maria Teresa Jacobsen	Ejer	1	8,5	8,5	57.603	2.279	59.882	678	476	208	1.362
2da	Ole Justesen	Medejer	1	8,5	0,0	0	0	0	0	0	0	0
2db	Janus Tjørnelund Rasmussen	Medejer	1	8,5	0,0	0	0	0	0	0	0	0
2db	Mie Cecilie Rosengaard Amstrup	Ejer	1	8,5	8,5	57.603	2.279	59.882	678	476	208	1.362
2dc	Ivan Copeland Møller Pedersen	Ejer	1	8,5	8,5	57.603	2.279	59.882	678	476	208	1.362
2dc	Susan Dianne M Copeland Broxgaard	Medejer	1	8,5	0,0	0	0	0	0	0	0	0
2de	Michael Folmann Jensen	Ejer	3	5,0	5,0	33.884	2.279	36.163	399	476	208	1.083
2de	Lubima Jensen	Medejer	3	5,0	0,0	0	0	0	0	0	0	0
2df	Asger Andersen	Ejer	1	8,5	8,5	57.603	2.279	59.882	678	476	208	1.362
2df	Birgitte Andersen	Medejer	1	8,5	0,0	0	0	0	0	0	0	0
2dg	Sandra Björk Rúðólfssdóttir	Ejer	1	8,5	8,5	57.603	2.279	59.882	678	476	208	1.362
2dh	Johnny Werner Andersen	Ejer	1	8,5	8,5	57.603	2.279	59.882	678	476	208	1.362
2dh	Zitta Grumsted	Medejer	1	8,5	0,0	0	0	0	0	0	0	0
2di	Boligorganisationen Tårnbyhuse	Ejer	1	8,5	8,5	57.603	2.279	59.882	678	476	208	1.362
2dk	Knud Larn	Ejer	1	8,5	8,5	57.603	2.279	59.882	678	476	208	1.362
2dk	Hanne Larn	Medejer	1	8,5	0,0	0	0	0	0	0	0	0
2dp	Henrik Christian Windinge	Ejer	4	3,1	3,1	21.008	2.279	23.287	247	476	208	931
2dp	Lise Tang	Medejer	4	3,1	0,0	0	0	0	0	0	0	0
2dq	Bodil Fisker	Ejer	2	6,7	6,7	45.404	2.279	47.684	534	476	208	1.218
2dr	Kjeld Peter Bertram	Ejer	1	8,5	8,5	57.603	2.279	59.882	678	476	208	1.362
2ds	John Ahrensberg Mortensen	Ejer	1	8,5	8,5	57.603	2.279	59.882	678	476	208	1.362
2ds	Gitte Ahrensberg	Medejer	1	8,5	0,0	0	0	0	0	0	0	0
2dt	Joan Lisbet Johansen	Ejer	1	8,5	8,5	57.603	2.279	59.882	678	476	208	1.362
2dt	Henry Johansen	Medejer	1	8,5	0,0	0	0	0	0	0	0	0
2du	Caralina Fanny Ellen Malling	Ejer	1	8,5	8,5	57.603	2.279	59.882	678	476	208	1.362
2dv	Allan Garbarsch	Ejer	1	8,5	8,5	57.603	2.279	59.882	678	476	208	1.362
2dx	Jens Axel Vilhelm Helbro	Ejer	2	6,7	6,7	45.404	2.279	47.684	534	476	208	1.218
2dx	Jette Lundbjerg Helbro	Medejer	2	6,7	0,0	0	0	0	0	0	0	0

2dy	Michael Preisel	Medejer	2	6,7	0,0	0	0	0	0	0	0	0
2dy	Charlotte Preisel	Ejer	2	6,7	6,7	45.404	2.279	47.684	534	476	208	1.218
2dz	Kirsten Grønabæk	Ejer	4	3,1	3,1	0	0	0	247	476	208	931
2ec	Kim Ulrik Schaumann	Ejer	1	8,5	8,5	57.603	2.279	59.882	678	476	208	1.362
2ed	B C von Munthe af Morgenstjerne	Ejer	1	8,5	8,5	57.603	2.279	59.882	678	476	208	1.362
2ek	Hans Henrik Erling Bülow Vogel	Ejer	4	3,1	3,1	21.008	2.279	23.287	247	476	208	931
2eo	Birger Poul Klem	Ejer	2	6,7	6,7	45.404	2.279	47.684	534	476	208	1.218
2er	Mette Katrine Ernø	Ejer	4	3,1	3,1	21.008	2.279	23.287	247	476	208	931
2er	Jens Hansen Møller	Medejer	4	3,1	0,0	0	0	0	0	0	0	0
2es	Rebekka Kathrine Petersen	Ejer	3	5,0	5,0	33.884	2.279	36.163	399	476	208	1.083
2et	Erik Engelbrecht Jørgensen	Ejer	3	5,0	5,0	33.884	2.279	36.163	399	476	208	1.083
2eu	Ole Jørgen Petersen	Ejer	2	6,7	6,7	45.404	2.279	47.684	534	476	208	1.218
2ev	Ingrid Marie Johansen	Ejer	3	5,0	5,0	33.884	2.279	36.163	399	476	208	1.083
2ex	Anne Funch Rohmann	Ejer	3	5,0	5,0	33.884	2.279	36.163	399	476	208	1.083
2ey	Peter Lundqvist	Ejer	2	6,7	6,7	45.404	2.279	47.684	534	476	208	1.218
2ez	Kirsten Ladewig	Ejer	2	6,7	6,7	45.404	2.279	47.684	534	476	208	1.218
2eæ	Erik Christian Ravn	Ejer	2	6,7	6,7	45.404	2.279	47.684	534	476	208	1.218
2eø	Per Hilmer Petersen	Ejer	3	5,0	5,0	33.884	2.279	36.163	399	476	208	1.083
2fa	Adressebeskyttelse	Ejer	3	5,0	5,0	33.884	2.279	36.163	399	476	208	1.083
2fa	Adressebeskyttelse	Medejer	3	5,0	0,0	0	0	0	0	0	0	0
2fb	Birgit Peytz	Ejer	3	5,0	5,0	33.884	2.279	36.163	399	476	208	1.083
2fb	Jens Christian Elkjær Sørensen	Medejer	3	5,0	0,0	0	0	0	0	0	0	0
2fc	Alice Enderlein	Ejer	3	5,0	5,0	33.884	2.279	36.163	399	476	208	1.083
2fc	Finn Erik Enderlein	Medejer	3	5,0	0,0	0	0	0	0	0	0	0
2fd	Erik Hansen	Ejer	3	5,0	5,0	33.884	2.279	36.163	399	476	208	1.083
2fd	Mona Hansen	Medejer	3	5,0	0,0	0	0	0	0	0	0	0
2fe	Kjeld Sørensen	Ejer	3	5,0	5,0	33.884	2.279	36.163	399	476	208	1.083
2ff	Vibeke Meilvang	Ejer	3	5,0	5,0	33.884	2.279	36.163	399	476	208	1.083
2fg	Jørgen Due Carstensen	Ejer	4	3,1	3,1	21.008	2.279	23.287	247	476	208	931
2fh	Vagn Lassen	Ejer	3	5,0	5,0	33.884	2.279	36.163	399	476	208	1.083
2fi	Ulla Lundsmark	Ejer	3	5,0	5,0	33.884	2.279	36.163	399	476	208	1.083
2fk	Karsten Lyngkvist	Ejer	4	3,1	3,1	21.008	2.279	23.287	247	476	208	931
2fp	Birthe Damkjær Hansen	Ejer	4	3,1	3,1	21.008	2.279	23.287	247	476	208	931

2fp	Carsten Eg Hansen	Medejer	4	3,1	0,0	0	0	0	0	0	0	0
2fq	Anna Christina Hallgren	Ejer	3	5,0	5,0	33.884	2.279	36.163	399	476	208	1.083
2fr	Nils Pinholt	Ejer	3	5,0	5,0	33.884	2.279	36.163	399	476	208	1.083
2fs	Vibeke Gravlund Nielsen	Ejer	3	5,0	5,0	33.884	2.279	36.163	399	476	208	1.083
2ft	Gunnar Müller	Ejer	3	5,0	5,0	33.884	2.279	36.163	399	476	208	1.083
2fu	Ivar Green-Paulsen	Ejer	3	5,0	5,0	33.884	2.279	36.163	399	476	208	1.083
2fv	Jørgen Theilgaard Jacobsen	Ejer	3	5,0	5,0	33.884	2.279	36.163	399	476	208	1.083
2fx	Holger Pii	Ejer	3	5,0	5,0	33.884	2.279	36.163	399	476	208	1.083
2fx	Bitten M Ripa Pii	Medejer	3	5,0	0,0	0	0	0	0	0	0	0
2fy	Niels Christian Christiansen	Ejer	3	5,0	5,0	33.884	2.279	36.163	399	476	208	1.083
2fz	Jesper Peter Bahnson	Ejer	3	5,0	5,0	33.884	2.279	36.163	399	476	208	1.083
2fæ	E Valtersdorf Petersen	Ejer	2	6,7	6,7	45.404	2.279	47.684	534	476	208	1.218
2fø	Charlotte Elisabeth Arbøl Schubart	Ejer	2	6,7	6,7	45.404	2.279	47.684	534	476	208	1.218
2fø	Peter Fjelbye	Medejer	2	6,7	0,0	0	0	0	0	0	0	0
2g	Grundejerfore.Søgården	Ejer	1	8,5	8,5	57.603	2.279	59.882	678	476	208	1.362
2ga	Joan Gribskjold	Ejer	2	6,7	6,7	45.404	2.279	47.684	534	476	208	1.218
2gb	Jørgen Jørgensen	Ejer	1	8,5	8,5	57.603	2.279	59.882	678	476	208	1.362
2gc	Klaus Schinkel Stamp	Ejer	2	6,7	6,7	45.404	2.279	47.684	534	476	208	1.218
2gc	Anja Fischer Møller	Medejer	2	6,7	0,0	0	0	0	0	0	0	0
2gd	Lene Andli Jensen	Ejer	1	8,5	8,5	57.603	2.279	59.882	678	476	208	1.362
2gd	Espen Andli	Medejer	1	8,5	0,0	0	0	0	0	0	0	0
2ge	Lillian Jensen	Ejer	2	6,7	6,7	45.404	2.279	47.684	534	476	208	1.218
2gf	Karin Bundgaard Nielsen	Ejer	3	5,0	5,0	33.884	2.279	36.163	399	476	208	1.083
2gg	Karsten Eigil Rasmussen	Ejer	3	5,0	5,0	33.884	2.279	36.163	399	476	208	1.083
2gg	Michael Mark Søndergaard	Medejer	3	5,0	0,0	0	0	0	0	0	0	0
2gh	Dorte Sustmann Hansen	Ejer	3	5,0	5,0	33.884	2.279	36.163	399	476	208	1.083
2gh	Jorry Benny Lohse	Medejer	3	5,0	0,0	0	0	0	0	0	0	0
2gi	Allan Kim Jensen	Ejer	3	5,0	5,0	33.884	2.279	36.163	399	476	208	1.083
2gi	Yaneth Amparo Casas Trusios Jensen	Medejer	3	5,0	0,0	0	0	0	0	0	0	0
2gk	Vivi Majbritt Holm Beckwith	Ejer	3	5,0	5,0	33.884	2.279	36.163	399	476	208	1.083
2gl	Jørn Lund Rasmussen	Ejer	4	3,1	3,1	21.008	2.279	23.287	247	476	208	931
2gm	Birgitte Heiberg Jacobsen	Medejer	4	3,1	0,0	0	0	0	0	0	0	0
2gm	Kristian Andreas Holm Geday	Ejer	4	3,1	3,1	21.008	2.279	23.287	247	476	208	931

2gn	Hans Henrik Kolls	Ejer	4	3,1	3,1	21.008	2.279	23.287	247	476	208	931
2gn	Inge Dorrit Kolls	Medejer	4	3,1	0,0	0	0	0	0	0	0	0
2gq	Grundejerf Sejer Strande	Ejer	2	6,7	6,7	45.404	2.279	47.684	534	476	208	1.218
2gs	Lone Irene Nielsen	Ejer	2	6,7	6,7	45.404	2.279	47.684	534	476	208	1.218
2gt	Jytte Dupont	Ejer	2	6,7	6,7	45.404	2.279	47.684	534	476	208	1.218
2gu	Lis Bloch Mortensen	Ejer	1	8,5	8,5	57.603	2.279	59.882	678	476	208	1.362
2ha	Villy Andersen	Ejer	4	3,1	3,1	21.008	2.279	23.287	247	476	208	931
2hb	Poul Walther Frandsen	Ejer	4	3,1	3,1	21.008	2.279	23.287	247	476	208	931
2hk	Klaus Steffen Hansen Skytte	Ejer	1	8,5	8,5	57.603	2.279	59.882	678	476	208	1.362
2hk	Gitte Bettina Skytte	Medejer	1	8,5	0,0	0	0	0	0	0	0	0
2ho	Peter Bjørnholdt Tinning	Ejer	1	8,5	8,5	57.603	2.279	59.882	678	476	208	1.362
2hq	Bodil Fisker	Ejer	2	6,7	6,7	45.404	2.279	47.684	534	476	208	1.218
2hs	Alfred Dam	Ejer	1	8,5	8,5	57.603	2.279	59.882	678	476	208	1.362
2hv	Odsherred kommune	Ejer	2	6,7	6,7	45.404	2.279	47.684	534	476	208	1.218
2hy	Peter Kristian Overgaard	Ejer	4	3,1	3,1	21.008	2.279	23.287	247	476	208	931
2ia	Caralina Fanny Ellen Malling	Ejer	1	8,5	8,5	57.603	2.279	59.882	678	476	208	1.362
2ib	Sandra Björk Rüdólfsdóttir	Ejer	1	8,5	8,5	57.603	2.279	59.882	678	476	208	1.362
2o	Bente Høholt Klausen	Ejer	1	8,5	8,5	57.603	2.279	59.882	678	476	208	1.362
2p	Arne Mølgaard Kristensen	Ejer	2	6,7	6,7	45.404	2.279	47.684	534	476	208	1.218
2v	Claus Nielsen	Ejer	4	3,1	3,1	21.008	2.279	23.287	247	476	208	931
2v	Nina Wennemoes Nielsen	Medejer	4	3,1	0,0	0	0	0	0	0	0	0
2x	Anne Lise Ranum	Ejer	2	6,7	6,7	45.404	2.279	47.684	534	476	208	1.218
2ø	Jørn Odd Mathisen	Ejer	3	5,0	5,0	33.884	2.279	36.163	399	476	208	1.083
2ø	Line Mathisen	Medejer	3	5,0	0,0	0	0	0	0	0	0	0
8an	Eva Lüthje Mason	Ejer	4	3,1	3,1	21.008	2.279	23.287	247	476	208	931
8au	Birthe Ulla Belner	Ejer	4	3,1	3,1	21.008	2.279	23.287	247	476	208	931
8bb	Margit Olsen	Ejer	4	3,1	3,1	21.008	2.279	23.287	247	476	208	931
8bd	Lis Ketty Christensen	Ejer	4	3,1	3,1	21.008	2.279	23.287	247	476	208	931
8bo	Peder Nørregaard Jespersen	Ejer	4	3,1	3,1	21.008	2.279	23.287	247	476	208	931
8bo	Marie-Louise Holmbye	Medejer	4	3,1	0,0	0	0	0	0	0	0	0
8bp	Knud Rasmussen	Ejer	3	5,0	5,0	33.884	2.279	36.163	399	476	208	1.083
8bp	Susanne Merete Nielsen	Medejer	3	5,0	0,0	0	0	0	0	0	0	0
8bq	Preben John Hansen	Ejer	3	5,0	5,0	33.884	2.279	36.163	399	476	208	1.083

8br	Bente Lüth	Ejer	4	3,1	3,1	21.008	2.279	23.287	247	476	208	931
8br	Peter Lüth	Medejer	4	3,1	0,0	0	0	0	0	0	0	0
8bz	John Cornelius Rægaard Andreasen	Ejer	3	5,0	5,0	33.884	2.279	36.163	399	476	208	1.083
8cl	Lisbeth Søeborg Vestergaard	Ejer	4	3,1	3,1	21.008	2.279	23.287	247	476	208	931
8co	Kristian Vang	Ejer	4	3,1	3,1	21.008	2.279	23.287	247	476	208	931
8cp	Jens Blemmer	Ejer	3	5,0	5,0	33.884	2.279	36.163	399	476	208	1.083
8cp	Liv Joannesardottir Simonsen	Medejer	3	5,0	0,0	0	0	0	0	0	0	0
8f	Grundejerforeningen Hyldebo	Ejer	3	5,0	5,0	33.884	2.279	36.163	399	476	208	1.083
			835,8		5.580.000		5.890.000					162.409