

Ansøgning om nedlæggelse af grøft.

Område:

Ansøgningen vedrører grøft bag digerne på følgende adresser alle under 4571 Grevinge.

Fiskervej 1, Fiskervej 3 og Fiskervej 5

På disse ejendomme ligger grøften bag diget på private matrikler. Grøften starter her på Fiskervej 1 og tilsluttes efter Fiskervej 7, en beton brønd med kontraklap ud mod fjorden. På den anden side af brønden forsætter grøften frem til skel mellem Stenager 20 og grundejerforeningen Egenæs.

Grøften er ud for Fiskervej 1 – 3 og 5 målt til en dybde på ca. 0,5 m, og har stort set ingen fald.

Fiskervej 7 har ønsket at bibeholde grøften uændret, og er derfor ikke en del af denne ansøgning.

Endvidere gælder ansøgningen heller ikke for grøften ud for Stenager 20 og Stenager 13, da de ikke har fået afklaret deres holdning til grøft eller dræn endnu.

Grøften ud for disse ejendomme ligger dog på jord ejet af grundejerforeningen Egenæs Idyl.

Nuværende og fremtidige forhold.

Grøften har til formål at bortlede vand fra de bagved liggende grunde efter regnskyl, og vil ikke normalt være vandbærende. Grøften ønskes derfor erstattet af en 4" dræns ledning med afledning til samme betonbrønd.

Formål:

Ønsket om nedlæggelse er begrundet i den netop godkendte forøgelse af digerne til 2 m.

Vedligeholdelse af digerne for nye træer, buske, og især højt kraftigt ukrudt der kvæler græsset, vil blive besværlig, hvis det ikke bliver mulig at komme helt ind til digerne.

Specielt ud for Fiskervej 1, og delvis Fiskervej 3, bliver den nuværende grøften alligevel fyldt op under dige opbygningen, da denne på dette stykke nødvendigvis må opbygges på bagsiden af det nuværende dige.

Følgende parceller har på forhånd givet skriftligt tilsagn om at få grøften nedlagt.

Fiskervej 1 – 3 og 5

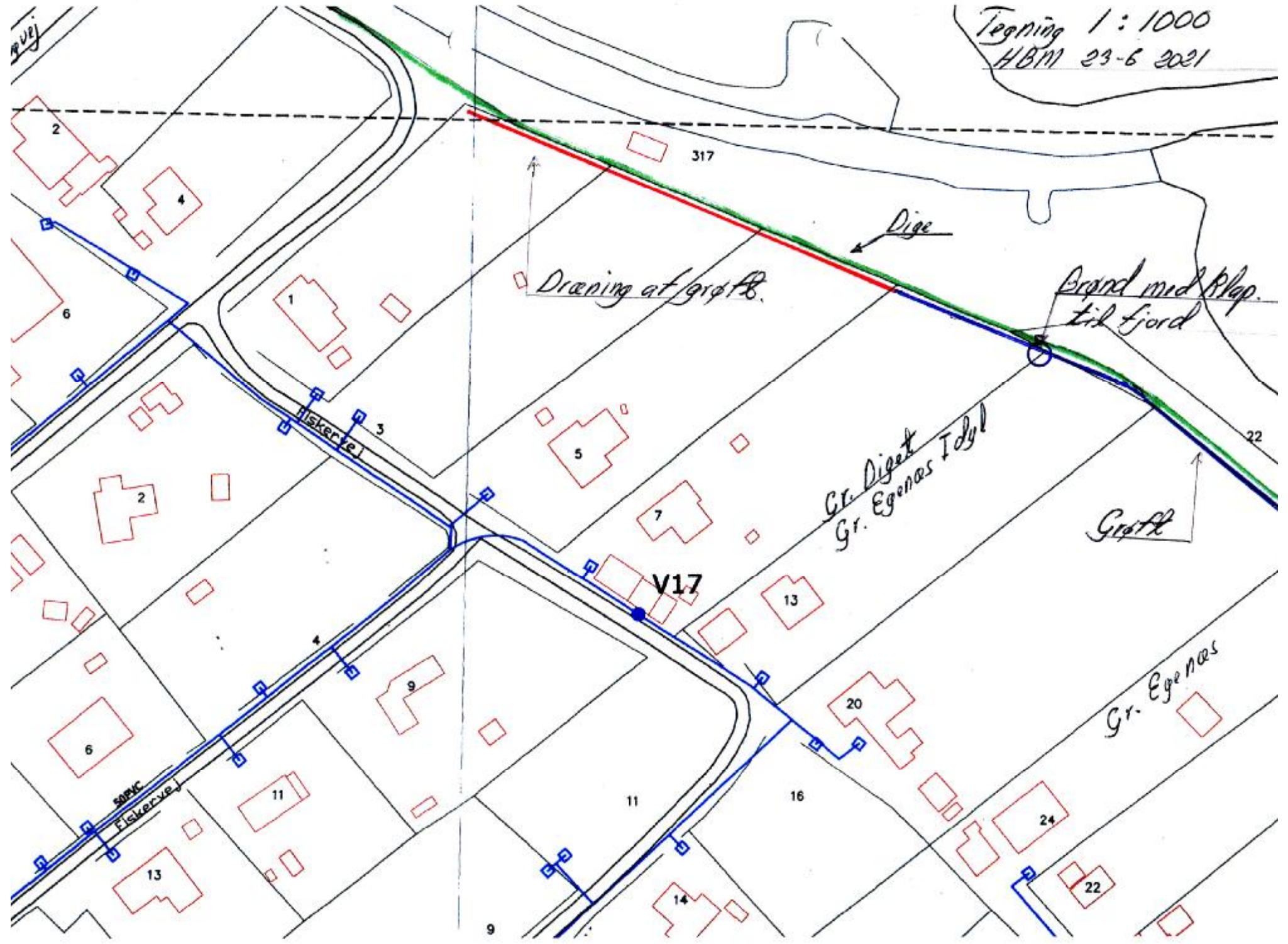
Bilag:

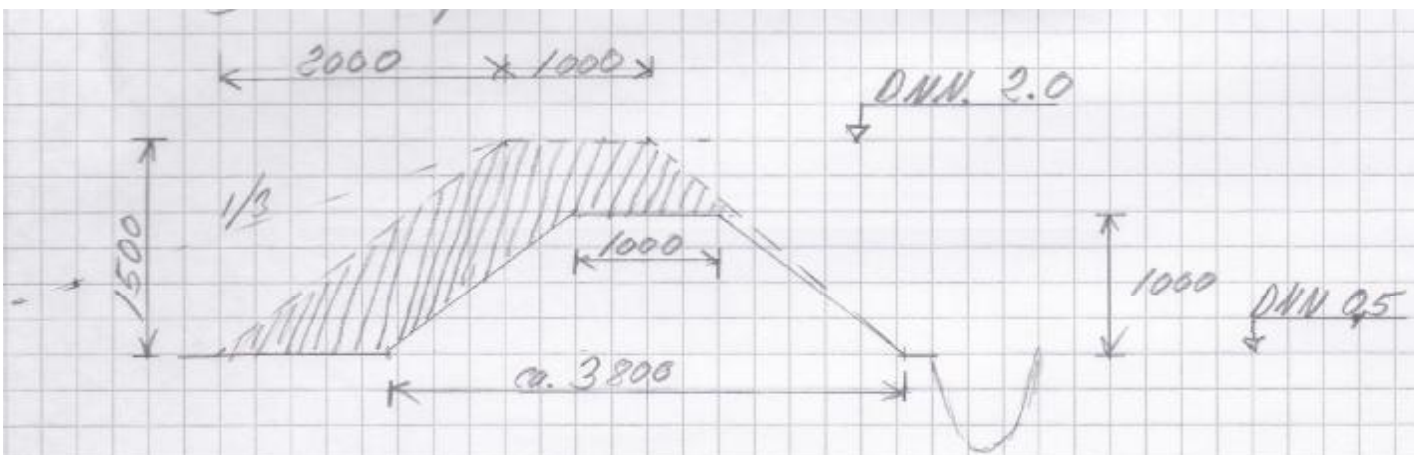
Ansøgningen vedlægges et kort over området, samt et principielt snit over de nuværende forhold. Dette snit er lagt ud for Fiskervej 5, hvor diget opbygges ud mod fjorden.

Hvor grøften bibeholdes, er mærket med blå.

Hvor grøften erstattes af et dræn, er mærket med rød.

Tegning 1:1000
HBM 23-6-2021





$$1,2 \times 1,0 = 1,20$$

$$0,7 \times 0,5 = 0,35$$

$$1,0 \times 0,5 = 0,50$$

$$0,6 \times 0,5 = 0,30$$

$$\underline{2,35 \text{ m}^3/\text{m}}$$

$$170 \text{ m} \times 2,35 \text{ m}^3/\text{m} = \underline{400 \text{ m}^3 \text{ jord}}$$

$$\text{Jord tykkelse } 1,8-2,0 \Rightarrow \underline{800 \text{ tons}}$$